

Bau und Betrieb von Bildungseinrichtungen

Fachkonferenz mit Best Practices
17./18. Mai 2022 in München

SPECIALS

Workshops

Agiles Lehren & Lernen
SMART School Campus

Barcamp

Neue Ideen generieren



BESICHTIGUNGEN

Grundschule im Werksviertel

Schulcampus Unterföhring

Montessori Schule Neuperlach

Zukunftsfähige und innovative Lernumgebungen

- > **Schule neu erfinden**
Digitalisierung und Architektur im Auftrag der Bildung
- > **Smart Education Buildings**
Ausstattung von flexiblen und neuen Lernräumen
- > **Schule in Zeiten der Pandemie**
Raumluftfilter zur Verringerung der Infektionsgefahr
- > **Lebendige Orte für Bildung und Begegnung**
Grüne Architektur für Bildungsbauten
- > **Nachhaltigkeit**
Energieeffizienz und Holz-Modulbau
- > **Offene Lernlandschaften**
Erfahrungen von Lehrenden und Schüler:innen

Mit zahlreichen Best Practices u.a. aus Dänemark

Beirat: Dr. Otto Seydel, Institut für Schulentwicklung

Referierende: Detlev Artelt, aixvox GmbH | Susanne Asam, Gymnasium München-Trudering | Christian Auerbach, Conceptk GmbH | Roman Friemel, Munich International School e.V. (MIS) | Kristina Fritsch, eduScrum® Co-Creator | Prof. Dr. Gunnar Grün, Fraunhofer-Institut für Bauphysik IBP | Michael Häußinger, Rhabanus-Maurus-Gymnasium St. Ottilien | Sebastian Hagemann, Evangelisch-Lutherische Kirche in Bayern | Prof. Dr. Ing. Christine Kohlert, Drees & Sommer SE | Marco Lippert, Intel GmbH | Jürgen Luga, conceptk GmbH | Daniel Schönle, OLA – Office for Living Architecture | Prof. Dr. Isabell Welpe, TUM School of Management | Julian Weyer, Architekturbüro C. F. Möller Architects

Moderation: Andrea Prehofer, Management Trainerin

PLATINPARTNER:



DAS PROGRAMM

Moderation: Andrea Prehofer

ERSTER TAG:

DIENSTAG, 17. MAI 2022

9.00 Eröffnung der Fachkonferenz, Begrüßung durch Management Forum Starnberg und Andrea Prehofer

BEST PRACTICE DÄNEMARK

9.15 Islands Brygge Schule in Kopenhagen – Aktivität und Ernährung im Zentrum

- > Wie auf engstem Raum Platz für Bewegung, Grün und Sport geschaffen werden kann
- > Wie Ernährung und Gesundheit als Lernprogramm in Architektur ausgedrückt werden können
- > Wie die Schule sich in die Reihe der Innovationen im Dänischen Schulbau einfügt

Julian Weyer, Partner, C.F.Møller Architects, Aarhus

SCHULE 5.0

9.45 Die Zukunft der Schule erfinden
Prof. Dr. Isabell Welpe, Lehrstuhl für Strategie und Organisation, TUM School of Management

10.15 Kommunikations- und Kaffeepause

PARTNER-CIRCLE – geführter Rundgang der Teilnehmenden zu den Ständen der Ausstellenden



SMART EDUCATION BUILDINGS

11.00 Digitalisierung und Architektur im Auftrag der Bildung

Beispielhafte Projekte aus der Praxis und Handreichung zur Umsetzung

- > User Case: Smarte Exzellenz – das Intel Headquarter in Israel
- > User Case: Berufsschule Ülzen – Transformation in Bildung und Bauten
- > Intelligente Gebäude dank intelligenter Technik – IT planen und warten

Christian Auerbach, conceptk GmbH

LÜFTEN UND LUFTQUALITÄT

11.40 Der Einsatz von Raumluftreinigern zur Verringerung der Infektionsgefahr in der Corona-Pandemie

- > Infektionsgefahren durch Aerosol-ausbreitung
- > Reduktion der Infektionsrisiken durch Luftreinigung
- > Lüftung in energieeffizienten Schulen
- > Erkenntnisse für künftige Investitionen, auch im Zuge notwendiger Klimaschutzmaßnahmen

Prof. Dr. Gunnar Grün, stellvertretender Institutsleiter, Fraunhofer-Institut für Bauphysik IBP

12.15 Gemeinsames Mittagessen

Gelegenheit zum Ausstellungsbesuch

RESTRUKTURIERUNG EINES BESTANDSGEBÄUDES

13.30 Evangelischer Campus Nürnberg

- > Neue Lern- und Arbeitswelten der Zukunft
- > Veränderungen nach Corona
- > Vorstellung Wettbewerbsergebnis

Prof. Dr. Ing. Christine Kohlert, Expertin für neue Lern- und Arbeitswelten, Drees & Sommer SE

Transformation eines 70er Jahre Behördengebäudes in einen lebendigen Ort der Bildung, Begegnung und Beratung

- > Idee, Konzeption und Architekturwettbewerb bis hin zur Bauausführung

Sebastian Hagemann, Leiter Immobilien Asset Management, Evangelisch-Lutherische Kirche in Bayern

DIGITALES LEHREN UND LERNEN

14.10 Die Ausstattung von flexiblen und neuen Arbeitsumgebungen im Bildungsbereich

Detlev Artelt, Geschäftsführer, aixvox GmbH

EFFIZIENZ UND NACHHALTIGKEIT

14.40 Der modulare Holzbau

Referierende/r wird noch bekanntgegeben



Fotomachweis © C.F. Møller Architects



Fotomachweis © C.F. Møller Architects

15.00 Kommunikations- und Kaffeepause

15.45 Fußmarsch zur Besichtigung I

BESICHTIGUNG GS | WERK

16.15 Grundschule im Werksviertel

Neubau nach Münchner Lernhauskonzept



Fotoarchiv: Raum und Bau Planungsgesellschaft mbH

Ekkehard Schönborn und Martin Werner, Raum und Bau Planungsgesellschaft mbH

17.15 Abfahrt zur Besichtigung II

BESICHTIGUNG SCHULCAMPUS UNTERFÖHRUNG



17.45 Größtes Schulbauprojekt im Münchner Umland

Neubau von Grundschule, Gymnasium, Hort, Mensa, Mittagsbetreuung und Vierfachsport-halle



Fotoarchiv: PETERSKACIS

Manfred Felix, Felix+Jonas Architekten GmbH

19.15 Get-together in den Design Offices Atlas
Management Forum Starnberg lädt Sie herzlich ein zum Dialog mit Referierenden, Teilnehmenden und Ausstellenden – eine Gelegenheit zum Erfahrungsaustausch und Networking.

ZWEITER TAG: MITTWOCH, 18. MAI 2022

WIE LERNEN GELINGT

9.00 Die (neue) Psychologie des Lernens

- > Positive Psychologie: Was sie ist und wo sie herkommt
- > Wieso immer mehr Bildungseinrichtungen aufhorchen
- > Nicht nur bei Schönwetter: Krisen besser meistern
- > Für Sie: Impulse für mehr Leistungsfähigkeit, Wohlbefinden und Leichtigkeit

Andrea Prehofer, Dipl. Mathematikerin, Management Trainerin

BEST PRACTICE MUNICH INTERNATIONAL SCHOOL

9.20 Neubau des Fitness- & Athletics Building (FAB) an der MIS – Konzept, Planung und Umsetzung einer „intelligenten“ Vierfachturnhalle

- > Pädagogisches Konzept und School Mission als Rahmen
- > Vorausschauende Planung im Partnering Modell
- > Herausforderungen bei der Umsetzung in Zeiten von Covid-19
- > Nachhaltigkeit des Neubaus als Bestandteil eines ganzheitlichen Energie-Campus-Konzeptes

Roman Friemel, Chief Operation Officer (COO), Munich International School e.V. (MIS)

GRÜNE FASSADEN

9.50 Lebendige Schulen – Grüne Architektur für Bildungsbauten

- > Wachsende Architektur
- > Baubotanische Grundlagen
- > Projektbeispiele, Konzepte und Visionen

Daniel Schönle, Partner, OLA – Office for Living Architecture

10.20 Kommunikations- und Kaffeepause

INNOVATIVE LERNRÄUME

11.00 Wir haben doch in der engen Flurschule des 20. Jahrhunderts auch erfolgreich gelernt!?

Überlegungen zur Schnittstelle zwischen Pädagogik und Raum

Dr. Otto Seydel, Institut für Schulentwicklung

OFFENE LERNLANDSCHAFTEN

11.30 Lehren und Lernen in offenen Lernlandschaften

- > Vorstellung der offenen Lernlandschaften
- > Zusammenhänge des architektonischen und pädagogischen Konzept
- > Praxiserfahrungen am Gymnasium Trudering

Susanne Asam, Schulleitung Gymnasium München-Trudering mit **Lehrkraft und Schüler:innen**

AGILITÄT IN DER SCHULE

12.00 Was bedeutet Agiles Lehren und Lernen für den Bau & Betrieb von Bildungseinrichtungen?



eduScrum® ist ein agiles methodisches Rahmenwerk. Es schafft und braucht Räume, - die verbinden, - die bewegen, - die rahmen.

Im Vortrag gehen wir auf die räumlichen Erfordernisse von eduScrum® ein.

Kristina Fritsch, eduscrum® Co-Creator & Trainerin
Michael Häußinger, Schuldirektor, Rhabanus-Maurus-Gymnasium St. Ottilien

12.30 Gemeinsames Mittagessen

PARALLELE SESSIONS

WORKSHOP I

13.45 Wie fühlt sich agiles Lehren & Lernen an?
eduScrum® sorgt als agiles methodisches Rahmenwerk für Bewegung. Es braucht Raum für gutes Unterrichten, selbstorganisierte Teamarbeit sowie auch fokussierte Lern- und Erarbeitungsmomente. Im Workshop laden wir Sie dazu ein, Ansätze agilen Lernens praktisch zu erleben und mit Blick auf den Bildungsbau zu reflektieren.

Kristina Fritsch, eduscrum® Co-Creator & Trainerin
Michael Häußinger, Schuldirektor, Rhabanus-Maurus-Gymnasium St. Ottilien



WORKSHOP II

13.45 SMART School Campus – Lernräume in der Digitalität gestalten

Wie Digitalisierung und Künstliche Intelligenz das Lernen verändern

- > Wie intelligente Gebäude das Lernen und die Nutzer unterstützen
- > Wie Architekten, Pädagogen und IT'ler bei der Planung und dem Betrieb von Smart Education Buildings kollaborieren

Marco Lippert, Intel GmbH
Jürgen Luga, conceptk GmbH



BARCAMP

13.45 Neue Ideen generieren

- > Intensiver Wissens- und Erfahrungsaustausch
- > Lernen in eigenen Sessions
- > Gemeinsam Projekte anstoßen

15.15 Abfahrt zur Besichtigung III

BESICHTIGUNG "CAMPUS DI MONACO"



15.30 Montessori Schule Neuperlach

Neubau in Holzmodulbau auf einem Parkplatz zwischen Einkaufszentrum und Bürogebäude

16.30 Rückfahrt zum Veranstaltungsort

17.00 Ende der Fachkonferenz



Foto: Management Forum Starnberg



Foto: Management Forum Starnberg

MODERATION



Andrea Prehofer ist Diplom-Mathematikerin, Trainerin in der Erwachsenenbildung und Coach mit langjähriger Erfahrung im Top-Management. Ihre Schwerpunkte liegen in den Bereichen Führung, persönliches Wachstum, lebenslanges Lernen und der Begleitung von Teams und Organisationen auf dem Weg zum Erfolg und in Veränderungen. Andrea Prehofer engagiert sich in Schulen und ist Vorsitzende des Hochschulrats der Hochschule Coburg.

BEIRAT



Dr. Otto Seydel ist Gründer und Leiter des **Instituts für Schulentwicklung** in Überlingen. Grundlage seiner Arbeit als pädagogischer Schulentwickler ist seine langjährige Tätigkeit als Lehrer und Mitglied der Schulleitung der Schule Schloss Salem (1976–2001). Er ist Mitglied des Autorenteam des Grundlagenwerks zum Schulbau „Schulen planen und bauen“. Er war Leiter der Kommission, die die aktuellen „Empfehlungen für einen zeitgemäßen Schulhausbau in Baden-Württemberg“ (2014) ausgearbeitet hat.

REFERIERENDE



Detlev Artelt „Einfach Anders Arbeiten“ ist seit mehr als 15 Jahren sein Thema. Detlev Artelt ist Geschäftsführer der **aixvox GmbH**, einem herstellerunabhängigen Beratungsunternehmen aus Aachen. Der Experte für Online-Arbeit des eco e.V. leitet die Kompetenzgruppe Business Communications bei der EuroCloud. Zudem ist er Co-Founder des Beraternetzwerks NEUWORK.



Susanne Asam ist Schulleiterin am **Gymnasium München-Trudering**, das seit neun Jahren besteht. Seit Beginn an durfte sie das architektonische Experiment als Schulleitung und Lehrkraft begleiten und die Schule aufbauen. Als eine in Bayern ausgebildete Gymnasiallehrkraft verlor sie nie die Leidenschaft für die Pädagogik und die Lust, tradierte Bildung zu hinterfragen. Am Gymnasium Trudering als Aufbauschule gab es außerordentlich viele Möglichkeiten, andere Ansätze zu versuchen.



Christian Auerbach ist Geschäftsführer der **conceptk GmbH**, die er als Tochtergesellschaft der kplan AG gründete. Seit 12 Jahren beschäftigt er sich intensiv mit baulich-pädagogischen Beratungskonzepten für Schulträger bundesweit im Rahmen der „Leistungsphase Null“.



Roman Friemel ist seit 2014 Chief Operation Officer (COO) der **Munich International School e.V. (MIS)** mit Sitz in Starnberg. In dieser Rolle ist er gemeinsam mit seinem (Leistungs-)Team insbesondere für die Infrastruktur der modernen und innovativen Privatschule und die ständige Weiterentwicklung des Schulcampus zuständig.



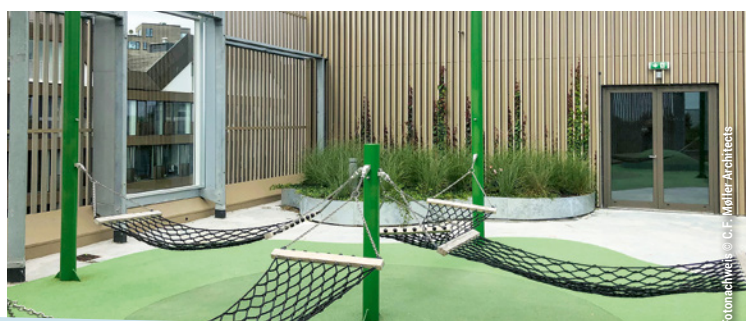
Kristina Fritsch setzt sich intensiv mit agilen Arbeits- und Lernprozessen in Theorie und Praxis auseinander. Als **eduScrum® Co-Creator** bildet sie Lehrer*innen und Dozent*innen vom Grundschulbereich bis hin zur beruflichen Aus-, Weiter- sowie Hochschulbildung aus und wendet eduScrum® auch in eigenen Bildungsprojekten an.



Prof. Dr. Gunnar Grün ist stellvertretender Institutsleiter des **Fraunhofer-Instituts für Bauphysik IBP** und Professor für das Lehrgebiet Bauphysik an der Universität Stuttgart. Seine fachliche Expertise gilt der nutzer- und nutzungsgerechten Klimatisierung von Innenräumen. Vor diesem Hintergrund hat er sich während der Corona-Pandemie intensiv mit der Aerosolausbreitung, Lüftung und Raumluftreinigung befasst, unter anderem als Mitglied des Expertenkreises „Aerosole“ der Landesregierung Baden-Württemberg sowie in diversen Forschungsprojekten.



Michael Häußinger ist seit 2004 Schuldirektor des **Rhabanus-Maurus-Gymnasiums St. Ottilien** und Mitglied im Vorstand der Ordensdirektorenvereinigung, Beisitzer „Arbeitskreis zur Förderung der humanistischen Bildung in Bayern e. V.“. Er hat mit der Anwendung von eduScrum® im P-Seminar „Die Antike im 3D-Druck“ Erfahrungen gesammelt.



IHRE REFERENTEN



Sebastian Hagemann ist Architekt bei der **Evangelisch-Lutherischen Kirche in Bayern**, mit Leidenschaft mit den vielfältigen Immobilien Themen und Herausforderungen von Büro- und Verwaltungsgebäuden befasst. Dabei stehen immer die Nutzerbedürfnisse und der strukturelle Wandel in der Arbeitswelt im Fokus.



Prof. Dr. Ing. Christine Kohlert ist Architektin, Stadtplanerin und Regierungsbaumeisterin. Ihr Kernthema sind Lern- und Arbeitswelten der Zukunft sowie die gegenseitige Abhängigkeit von Raum und Organisation. Als internationale Expertin von **Drees & Sommer SE** berät sie Unternehmen im Bereich „New World of Work and Learning“.



Marco Lippert, IT-Experte, ist als Vater zweier Kinder genau wie als Technologieberater am Digitalpuzzle im Bildungsmarkt beteiligt. Er hat die Schule seines Sohnes dabei unterstützt, das Medienkonzept zu erarbeiten. Marco Lippert sieht es als seine Mission, die digitale Transformation für alle Beteiligten sinnvoll mitzugestalten: „Packen wir es an!“



Jürgen Luga ist Bildungsredakteur mit Schwerpunkt Schule und Digitalisierung, Moderator, DesignThinking Coach und bei conceptk GmbH Experte für Lernsettings und New Work.



Daniel Schönle führt ein Büro für Architektur und Stadtplanung in Stuttgart und ist Partner von **OLA – Office for Living Architecture**. Er erarbeitet baubotanische Projekte auf unterschiedlichen Maßstabsebenen, bei denen insbesondere die räumlichen, ästhetischen, ökologischen, konstruktiven und prozessualen Potenziale von Pflanzen in der Architektur auf neue Art fruchtbar werden. Parallel zu seiner planerischen Tätigkeit lehrt er an verschiedenen Hochschulen.



Prof. Dr. Isabell Welpe ist seit 2009 Inhaberin des Lehrstuhls für Strategie und Organisation der **TUM School of Management** an der TU München. Sie forscht aus einer verhaltenswissenschaftlichen Perspektive im Bereich Leadership, Innovation und Organisation. Sie ist zudem Leiterin des Bayerischen Staatsinstituts für Hochschulforschung und Hochschulplanung und setzt sich in diesem Rahmen mit (Hoch)schule 5.0 und der Zukunft der Bildungs- und Weiterbildungsindustrie auseinander.



Julian Weyer ist seit 2007 Partner bei dem renommierten dänischen **Architekturbüro C. F. Møller Architects**. Er hat große Erfahrung auf den Gebieten Architektur, Landschaftsarchitektur und Stadtplanung, inklusive zahlreicher Wettbewerbs-siege und preisgekrönter Designs. Er arbeitet an Projekten in Dänemark, Deutschland, UK und der ganzen Welt. Er ist außerdem weltweit als Vortragender gefragt und hat zahlreiche Fachbücher und -artikel veröffentlicht.

MEDIENPARTNER



„der gemeinderat“ ist das unabhängige Fachmagazin für die kommunale Praxis. Er informiert über Trends, neue Produkte und Dienstleistungen und ist seit 60 Jahren die unverzichtbare Informationsquelle für Verwaltungsspitze, Fachämter und kommunale Beschaffungsstellen.

JETZT TERMIN FÜR 2023 VORMERKEN!

Bau und Betrieb von Bildungseinrichtungen 4./5. Mai 2023 in München



PLATINPARTNER



Die **AV-Solution Partner** sind die größte Kooperation unabhängiger Systemhäuser für professionelle Medientechnik in der DACH-Region.

Als kompetente und verlässliche Partner mit langjährigem Know-how realisieren sie individuelle, ganzheitliche Kommunikations- und Präsentationslösungen für Konferenz-, Schulungs- und Seminarräumen sowie Hör- und Veranstaltungssäle, die komfortabel und intuitiv zu bedienen sind. Zum Einsatz kommen innovative und leistungsfähige Audio- und Video-Technik führender Hersteller, die einen hohen Qualitätsstandard und zuverlässigen Betrieb gewährleisten. Rund 2.500 Kunden unserer Mitgliedsunternehmen profitieren von den Synergien, der Effizienz und Flexibilität des Verbands.

www.av-solutionpartner.de



INTEL GmbH Intel (NASDAQ: INTC) ist ein führendes Unternehmen in der Halbleiterindustrie. Mit Hilfe von Computer- und Kommunikationstechnologien, die die Basis weltweiter

Innovationen bilden, gestaltet Intel eine datenzentrierte Zukunft. Intels Know-how trägt dazu bei, die großen Herausforderungen der Welt zu meistern und Milliarden von Geräten sowie die Infrastruktur der intelligenten, vernetzten Welt zu schützen, weiterzuentwickeln und zu verbinden – von der Cloud über das Netzwerk bis hin zu allem, was dazwischen liegt. www.intel.de/content/www/de/de/internet-of-things/smart-cities.html



LiWood schafft nachhaltigen, bezahlbaren Wohnraum in kürzester Bauzeit mit einem hohen Anspruch an Qualität. Bauen mit Holz ist

effizient und nachhaltig. Beides wird durch den modularen Ansatz vereint. Daraus resultieren enorm kurze Bauzeiten, die es möglich machen, zügig dringend benötigten Wohnraum kosteneffizient zu realisieren. Die von LiWood entwickelten Ansätze lassen sich auf so unterschiedliche Bauaufgaben im Wohnungsbau anwenden. Gerade in der urbanen Nachverdichtung ist der modulare Holzbau eine große Chance Wohnraum nachhaltig zu gestalten. www.liwood.com

GOLDPARTNER



ALHO – Modulgebäude aus der Raumfabrik

Seit über 50 Jahren produziert ALHO modulare Gebäude und ist Marktführer der Branche. ALHO Gebäude werden als montagefertige Raummodule vorproduziert und auf der Baustelle zusammengefügt. Durch die industrielle Fertigung überzeugen sie mit gleichbleibend hoher Qualität. In 70% verkürzter Bauzeit, zum Festpreis und Fixtermin entstehen Bildungsimmobilien, Bürogebäude, Wohngebäude und Gesundheitsimmobilien. Fixe Kosten. Fixe Termine. Fix fertig. www.alho.com

conceptk gestaltet bundesweit mit Schulträgern/Schulen pädagogische Konzepte und prüft deren bauliche Umsetzung, optimiert Schullandschaften, prognostiziert Schülerzahlen und entwickelt standortübergreifende und standortbezogene Masterpläne zu Investitionen in die schulische Infrastruktur. conceptk ist spezialisiert auf die Leistungsphase 0, insbesondere im Rahmen der Digitalisierung. www.conceptk.org



Gerflor ist führender Spezialist bei elastischen Bodenbeläge und steht für innovative Produktlösungen, hochwertiges Design und verlässliche Qualität. Das Unternehmen bietet

ein nahezu lückenloses Sortiment - vom homogenen oder heterogenen Objektbelag über LVT Designbeläge bis hin zu Lino- und Sportböden sowie verschiedenen Lösungen für die Wand. Gerflor bietet Architekten, Bauherren dem Handel und dem Handwerk eine komplette Projektunterstützung sowie eine persönliche Betreuung. www.gerflor.de



REDNET ist seit 2004 IT-Partner von Behörden und Bildungseinrichtungen. Der Systemintegrator begleitet die Entscheider und IT-Verantwortlichen ganzheitlich. In Zusammenarbeit mit den Kunden entstehen so maßgeschneiderte, technisch

aufeinander abgestimmte IT-Architekturen. Die Beschaffung von digitalen Endgeräten erleichtert REDNET mit hauseigenen Logistikern. Das Bildungsmanagement entwickelt Medienkonzepte und ermöglicht passende Fortbildungen. Auf Wunsch übernimmt REDNET den vollständigen Betrieb der IT-Infrastruktur oder bietet bedarfsgerecht Support. www.rednet.ag



ZÜBLIN zählt zu den führenden deutschen Unternehmen für Hoch- und Ingenieurbau.

In den letzten Jahren haben wir die Themen Digitalisierung, LEAN.Construction und Nachhaltigkeit vorangetrieben und bieten auch das integrierte Planen und Bauen aus einer Hand an. Für den Erfolg dieser Ansätze spricht unser Projektportfolio mit den Bauwerken wie z.B. Vierfachsporthalle der Munich International School in Starnberg und Bertholt-Brecht-Schule in Nürnberg. www.bayern.zueblin.de



PARTNER WERDEN?

Iris zu Löwenstein, Ausstellung und Sponsoring
iris.loewenstein@management-forum.de
Telefon: +49 8151 2719-50

INFORMATIONEN

ZIELGRUPPE

Mit dieser Veranstaltung wenden wir uns an Bauherr:innen und Bauverantwortliche, private und öffentliche Träger und Betreiber, Kommunen und Baubehörden, Fachplaner:innen und Architekt:innen, die sich mit Neubau, Umbau, Sanierung und Betrieb von Bildungseinrichtungen befassen. Ebenso angesprochen sind Bauunternehmen, Herstellende von technischer Gebäudeausrüstung, Facility Management, in diesem Sektor tätige Dienstleistungsunternehmen sowie Leitung von Bildungseinrichtungen.

ANMELDUNG

> per Telefon: +49 8151 2719-0 > per Telefax: +49 8151 2719-19 > per E-Mail: info@management-forum.de
> per Internet: www.management-forum.de/bildungsbau
> per Post: Management Forum Starnberg GmbH · Maximilianstr. 2b · D-82319 Starnberg

TEILNAHMEGEBÜHR

Die Gebühr für die zweitägige Veranstaltung beträgt € 845,- zzgl. gesetzlicher MwSt. Die Teilnahmegebühr enthält Arbeitsunterlagen, Getränke, Kaffeepausen, Mittagessen sowie die Besichtigungen. Jede Anmeldung wird von Management Forum Starnberg GmbH schriftlich bestätigt. Sollte mehr als eine Person aus einem Unternehmen an dieser Veranstaltung teilnehmen, gewähren wir dem/der zweiten und jedem/jeder weiteren Teilnehmenden 10% Preisnachlass. Die Teilnahme an der Veranstaltung setzt Rechnungsausgleich voraus. Orts-, Termin-, Format- und Programmänderungen behalten wir uns vor. Mit Ihrer Anmeldung erkennen Sie unsere Teilnahmebedingungen an.

RÜCKTRITT

Bei Stornierung der Anmeldung wird eine Bearbeitungsgebühr in Höhe von € 75,- zzgl. gesetzlicher MwSt. pro Person erhoben, wenn die Absage bis spätestens 15 Tage vor Veranstaltungsbeginn schriftlich bei Management Forum Starnberg GmbH eingeht. Bei Nichterscheinen des/der Teilnehmenden bzw. einer verspäteten Abmeldung wird die gesamte Teilnahmegebühr fällig. Selbstverständlich ist eine Vertretung des/der angemeldeten Teilnehmenden möglich.

TERMIN UND ORT

Dienstag, 17. Mai und Mittwoch, 18. Mai 2022 in München: Design Offices München Atlas, Rosenheimer Str. 143C, 81671 München, www.designoffices.de/standorte/muenchen-atlas

HYGIENEKONZEPT

Die Gesundheit unserer Teilnehmenden hat bei uns absolute Priorität. Wir gewährleisten eine sichere Durchführung der Veranstaltung durch konsequente Umsetzung der Hygienevorgaben der Bundes- und jeweiligen Landesregierung. Unsere Maßnahmen werden analog zu den am Veranstaltungstag geltenden Vorschriften angepasst. Entsprechend entwickelt sich unser Hygienekonzept stetig weiter, um jederzeit allen Vorschriften und Ansprüchen gerecht zu werden

REGISTRIERUNG

Der Veranstaltungen-Counter ist ab einer Stunde vor Veranstaltungsbeginn zur Registrierung geöffnet. Als Ausweis für die Teilnahme gelten Namensplaketten, die vor Beginn zusammen mit den Arbeitsunterlagen ausgehändigt werden.

MANAGEMENT FORUM STARNBERG

Als Veranstalter von Fachkonferenzen und -seminaren für Führungskräfte stehen wir für
> professionelle Planung, Organisation und Durchführung > Zusammenarbeit mit namhaften Referierenden
> aktuelle Themen und sorgfältig recherchierte Inhalte > viel Raum für informative Diskussionen und interessante Kontakte

ANREISE



Mit der Deutschen Bahn ab € 49,50 deutschlandweit zur Veranstaltung von Management Forum Starnberg!
(Einfache Fahrt mit Zugbindung inklusive City Ticket zur Nutzung in bestimmten Tarifzonen des ÖPNV für An- und Abreise in 126 Städten, solange der Vorrat reicht) Infos unter: www.management-forum.de/bahn

IHRE ANSPRECHPARTNER:INNEN



Petra Geiger
Projektmanagerin
Telefon: +49 8151 2719-39
petra.geiger@management-forum.de



Iris zu Löwenstein
Ausstellung und Sponsoring
Telefon: +49 8151 2719-50
iris.loewenstein@management-forum.de



Dennis Kober
Veranstaltungsorganisation
Telefon: +49 8151 2719-26
dennis.kober@management-forum.de



Elisabeth Di Muro
Anmeldung
Telefon: + 49 8151 2719-0
elisabeth.dimuro@management-forum.de

Fax +49 8151 2719-19, www.management-forum.de/bildungsbau



Bitte Coupon im Briefumschlag oder per Fax an: Management Forum Starnberg GmbH, Maximilianstraße 2b, D-82319 Starnberg

Ja, hiermit melde ich mich an für die Fachkonferenz
Bau und Betrieb von Bildungseinrichtungen
17./18. Mai 2022 in München.

Ich bin interessiert an Ausstellungs- oder Sponsoringmöglichkeiten. Bitte senden Sie mir unverbindlich Informationsmaterial zu.

1. Name	2. Name
Vorname	Vorname
Position	Position
Abteilung	Abteilung
Firma	
Straße/PF	PLZ/ Ort
Telefon	Telefax*
E-Mail*	
Branche	Beschäftigtenzahl: ca.
Datum	Unterschrift

Management Forum
Starnberg GmbH
Frau Elisabeth Di Muro
Maximilianstraße 2b
D-82319 Starnberg